

# BTSA GEMEAU

## GESTION ET MAÎTRISE DE L'EAU

### C'est quoi ?

Le **BTSA Gestion et Maîtrise de l'Eau** est un diplôme national de niveau Bac+2 qui forme à conduite de projets et d'exploitations liés à l'eau.

Il forme des **techniciens supérieurs spécialisés dans le domaine de l'eau**, en milieu urbain (eau potable et assainissement), en milieu rural (maîtrise de l'eau en agriculture) et en milieu naturel (gestion des rivières et des zones humides).

La formation combine sciences du vivant, techniques, gestion et réglementation, pour maîtriser toutes les compétences opérationnelles nécessaires à la conduite de projets et d'exploitations liés à l'eau.

### On y apprend quoi ?

La formation repose sur une **approche capacitaire** : plus qu'une simple **acquisition de savoirs théoriques**, elle favorise le **développement de compétences** applicables à l'activité **gestion et maîtrise de l'eau**.

#### *Enseignements technologiques et professionnels (2/3 de l'emploi du temps)*

- Mathématiques, physique-chimie, biologie-écologie appliquées à la gestion de l'eau
- Hydraulique, traitement et distribution de l'eau, gestion des réseaux
- Conduite d'installations et exploitation de systèmes d'eau
- Organisation du travail et accompagnement technique
- Technologies de l'informatique et du multimédia appliquées

#### *Enseignements généraux (tronc commun à tous les BTSA)*

Lettres · Langue vivante · Éducation socioculturelle · Education physique et sportive · Sciences économiques, sociales et de gestion appliquées au secteur d'activité · Communication



### Les métiers


- Technicien-e irrigation, agronome
- Technicien-e bassin versant, rivière
- Technicien-e qualité de l'eau, services des eaux et assainissement
- Agréé-euse contrôle qualité
- Chargé-e de mission en aménagement
- Hydrologue

## informations


**Durée :** 1 ou 2 ans selon la voie de formation

**Diplôme :** BTSA – Niveau 5, Bac+2, diplôme national

**Voie de formation :** initiale scolaire, apprentissage, continue

 **Formation initiale scolaire :** 12 semaines de stage en entreprise

 **Formation continue :** 1 à 2 années scolaires

 **Apprentissage :** alternance entre entreprise et centre de formation sur 2 ans

**Poursuites d'études :** licences professionnelles, bachelors, écoles d'ingénieurs, spécialisation dans l'eau ou l'environnement

## où se former ?

Voies de formation possibles :  initiale scolaire  continue  apprentissage

### Lycée Théodore Monod

55 Av. de la Bouvardière – 35651 Le Rheu

02 99 29 73 45

[legta.le-rheu@educagri.fr](mailto:legta.le-rheu@educagri.fr)

[www.campus-monod.fr](http://www.campus-monod.fr)

### CFA CFPPA Le Rheu

14 rue des Chardonnerets – 35650 Le Rheu

02 99 60 87 77

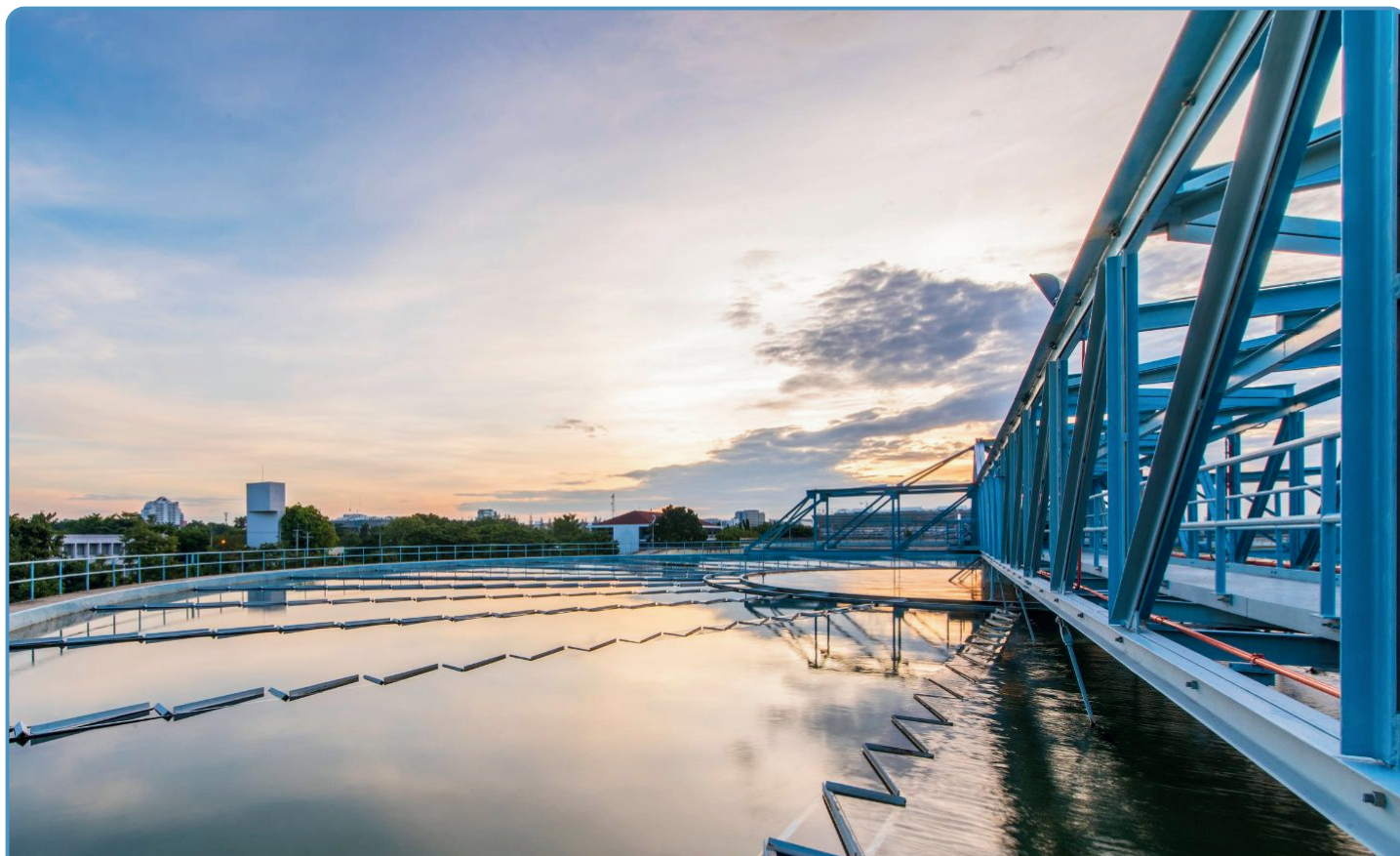
[cfppa.le-rheu@educagri.fr](mailto:cfppa.le-rheu@educagri.fr)

[www.campus-monod.fr](http://www.campus-monod.fr)

*Locaux facilement accessibles et équipés d'hébergements.*

*Accompagnement dans la construction du projet personnalisé grâce à une pédagogie agile et modulaire, en phase avec les réalités du monde de l'entreprise.*

*Partenariat avec des entreprises : visites et stages d'application permettant de découvrir concrètement leurs activités pour faciliter un accès rapide à l'emploi.*



Plaquette réalisée par Breizh FormAgro, le groupement des établissements d'enseignement agricole public de Bretagne. Les formations présentées sont dispensées directement par les établissements membres.

