



RÉPUBLIQUE  
FRANÇAISE

Liberté  
Égalité  
Fraternité

**parcoursup**  
Entrez dans l'enseignement supérieur

# Parcoursup 2025 en 3 étapes

Tout ce qu'il faut savoir pour  
préparer et réussir mon entrée  
dans l'enseignement supérieur



1

Je m'informe  
et découvre  
les formations

2

Je m'inscris pour formuler  
mes vœux et je finalise  
mon dossier

3

Je reçois les réponses  
des formations  
et je décide



[parcourup.gov.fr](https://parcourup.gov.fr)



Suivez-nous sur les réseaux sociaux

# CALENDRIER PARCOURSUP 2024-2025

Parcoursup simplifie vos démarches : **1 seule procédure**, **1 seul dossier**, **1 seul calendrier**



# Comment connaître les critères d'analyse des candidatures et évaluer vos possibilités d'être admis ?

À compter du mercredi 18 décembre 2024, vous pourrez consulter, sur chaque fiche de formation, les critères et éléments pris en compte par les formations pour l'examen des candidatures : résultats scolaires, motivation, compétences, appréciations de l'équipe pédagogique, etc.

**Nouveauté 2025 :** Retrouvez dans la rubrique **"Visualiser les chiffres d'accès à la formation"** de la fiche formation, des informations sur le profil des candidats admis les années précédentes (série de bac, niveau scolaire, choix de parcours au lycée).

Dans la rubrique **"Poursuivre ses études et connaître les débouchés"**, vous pourrez également consulter des données nouvelles sur la réussite et l'insertion dans les formations qui vous intéressent.

## Quel est le contenu de votre dossier ?

Parcoursup, c'est simple : vous n'avez qu'un dossier à constituer et l'essentiel des informations est récupéré automatiquement auprès de votre lycée.

Les éléments de votre dossier communiqués directement par votre lycée sont notamment : bulletins scolaires, notes du baccalauréat, appréciations des enseignants et du proviseur, certification nationale des compétences numériques (Pix).

D'autres éléments sont complétés par le candidat lui-même : la rubrique **"Activités et centres d'intérêt"** pour mettre en valeur vos compétences, expériences et engagements, la lettre de motivation (si demandée) ou encore les pièces complémentaires attendues par certaines formations.

## Qui se charge d'examiner les candidatures ?

- Ce n'est pas un algorithme de Parcoursup qui examine vos candidatures, ce sont des enseignants des formations du supérieur pour lesquelles vous avez confirmé des vœux. Ils constituent des commissions d'examen des vœux qui analysent les candidatures en avril-mai.
- Chaque formation transmet son classement à Parcoursup une fois l'analyse des dossiers terminée.
- Parcoursup fera connaître les décisions des formations le lundi 2 juin 2025. Votre droit à l'information est garanti : si vous n'êtes pas retenu par une formation, vous en êtes informé dans votre dossier Parcoursup et pouvez demander des explications à la formation.

## Quels outils sont proposés pour vous aider dans vos choix de formation ?

- La carte des formations de [parcoursup.gouv.fr](https://parcoursup.gouv.fr)
- Des informations claires et transparentes rassemblées dans la **fiche formation**.
- L'option de rappel de la date des journées portes ouvertes, accessible sur la fiche formation.
- Des tutos vidéos, des quiz et live Instagram proposés à chaque étape de la procédure.
- La possibilité d'identifier vos **"favoris"** pour préparer progressivement votre choix de vœux et même de **comparer facilement des formations entre elles**.



### À noter

Pour vous aider à choisir votre formation, pensez à vérifier les informations essentielles : statut de l'établissement, frais de scolarité, nom du diplôme, l'éligibilité aux bourses sur critères sociaux etc.

Pour plus d'infos, consultez la page **"choisir la formation : les bons réflexes"** sur [parcoursup.gouv.fr](https://parcoursup.gouv.fr)

### Si je suis en situation de handicap ou atteint d'un trouble de santé invalidant

Je peux renseigner dans mon dossier Parcoursup une **fiche de liaison** pour préciser mes besoins à la rentrée. Cette fiche n'est pas obligatoire et **elle n'est pas transmise aux formations pour l'examen de mon dossier**. Après mon admission, je pourrai demander à Parcoursup de la transmettre automatiquement au référent handicap de la formation choisie.

# Notre objectif : vous accompagner tout au long de la procédure !

## Qui peut m'aider ou me conseiller ?

- Au sein de votre lycée, **vos professeurs principaux**, avec l'appui des psychologues de l'Éducation nationale.
- **Les CIO** ou, si vous êtes déjà étudiant, **le service d'orientation de votre établissement**.

→ Par téléphone : **0800 400 070** (numéro vert)

→ Au cours des **Live Parcoursup**

→ Via la messagerie "**contact**" directement depuis votre dossier Parcoursup

→ Via les réseaux sociaux Parcoursup : Instagram, Facebook, X

## Les candidats n'ayant pas reçu de proposition d'admission sont aussi accompagnés !

Rassurez-vous, plus de 9 lycéens sur 10 et plus de 8 étudiants en réorientation sur 10 reçoivent au moins une proposition. En moyenne, ces candidats ont reçu au moins 5 propositions, ce qui permet un véritable choix.

Si vous n'avez pas reçu de proposition, nous restons à vos côtés pour vous accompagner :

- **Faites le point sur votre projet avec vos professeurs au lycée**, et, si vous êtes étudiant, **avec le service d'orientation de votre établissement**.
- **Participez à la phase complémentaire**. Elle sera ouverte dès le mercredi 11 juin 2025 et vous permet de formuler 10 nouveaux vœux sur des formations ayant des places libres.
- **Sollicitez directement depuis votre dossier Parcoursup l'accompagnement des équipes de votre académie (CAES)**, à partir du mercredi 1<sup>er</sup> juillet 2025, pour recevoir une proposition d'admissions au plus près de votre projet.

## Préparer sa vie étudiante

### Bourse, logement, santé : à quelles aides avez-vous droit ?



#### → Bourse

Faites une demande de bourse et/ou de logement en créant votre dossier social étudiant (DSE) via le portail [messervices.etudiant.gouv.fr](https://messervices.etudiant.gouv.fr)

Vous pouvez calculer dès à présent vos droits à la bourse via [lescrous.fr/nos-services/simulateur-de-bourse](https://lescrous.fr/nos-services/simulateur-de-bourse)



#### → Aide à la mobilité

Parcoursup propose une aide à la mobilité de 500 € pour les lycéens boursiers qui acceptent une proposition d'admission en dehors de leur académie de résidence.



#### → Logement en résidence universitaire

Pour vous aider dans votre recherche, consultez le site [trouverunlogement.lescrous.fr](https://trouverunlogement.lescrous.fr)

Pour toute question, je consulte la faq sur [etudiant.gouv.fr](https://etudiant.gouv.fr)



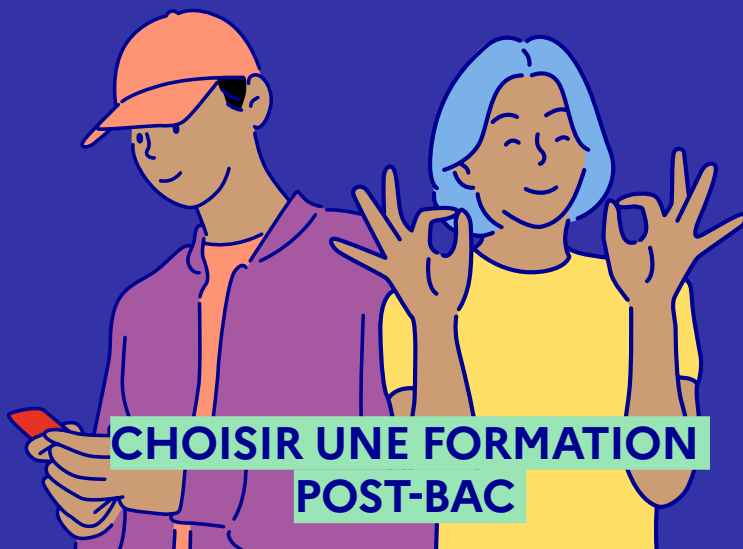
#### → Santé

Vous êtes automatiquement affilié au régime général de la sécurité sociale.

Vous pouvez évaluer votre droit à la Complémentaire santé solidaire et à d'autres prestations sociales depuis le site [mesdroitssociaux.gouv.fr](https://mesdroitssociaux.gouv.fr)



Pour plus d'informations sur les démarches et aides aux étudiants consultez le guide de l'étudiant sur [etudiant.gouv.fr/fr/guide-de-letudiant](https://etudiant.gouv.fr/fr/guide-de-letudiant)



# LES BONS RÉFLEXES À ADOPTER

**Vous êtes à la recherche de la formation qui correspond le mieux à votre projet d'études supérieures ?  
Vous souhaitez aider votre enfant dans son choix d'études après le bac ?**

Ce livret vous présente les points d'attention auxquels vous devez penser avant de choisir une formation.

# LES 5 INFORMATIONS ESSENTIELLES À VÉRIFIER

## Le statut de l'établissement qui accueillera les étudiants

1

Un établissement peut être **soit public** (universités, lycées, écoles, etc.), **soit privé en contrat avec l'État** (l'établissement est lié par des engagements avec l'État et est soumis à un contrôle de l'État; par exemple, les lycées privés sous contrat et les EESPIG) **soit privé sans contrat avec l'État**.

## La qualification recherchée (diplôme, certification, etc.)

2

L'essentiel des formations sur Parcoursup conduit à des diplômes nationaux post-bac validés par un ministère. C'est le cas notamment des licences universitaires, BUT, BTS, des diplômes d'État, etc.

D'autres conduisent à des diplômes post-bac spécifiques à leur établissement; **pour les diplômes qui sont validés par un ministère, un label identifié sous la forme d'un macaron est présent sur la fiche formation Parcoursup** (par exemple un diplôme d'ingénieur, un diplôme conférant le grade de licence, etc.).

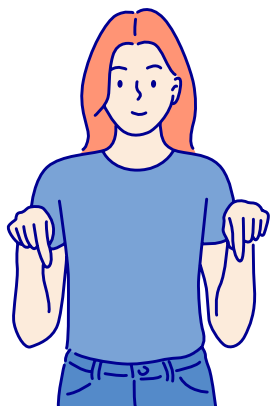
Certaines formations conduisent à une préparation à la poursuite d'études (CPGE, DU PaRéO, etc.) ou à une spécialisation destinée exclusivement à une insertion professionnelle directe (certificat de spécialisation, etc.).

## Les modalités d'enseignement proposées par la formation

3

Les formations peuvent être dispensées sous statut étudiant ou sous statut d'apprenti.

Certaines formations sont également proposées en tout ou partie à distance.



### **Les frais qui peuvent être demandés**

Les formations sous statut étudiant peuvent appliquer des frais de scolarité. Toute demande de frais de scolarité pour une formation proposée en apprentissage est interdite.

Le règlement de la Contribution Vie Étudiante et de Campus (CVEC) est demandé pour une inscription dans un établissement d'enseignement supérieur.

Certaines formations sélectives peuvent demander des frais spécifiques liés à l'organisation de concours ou à l'examen du dossier de candidature. En revanche toutes demandes d'acompte ou d'avance sur scolarité sont interdites.

4

### **Le droit à bourse sur critères sociaux**

Le statut de boursier de l'enseignement supérieur (ou de boursier d'une région) peut être accordé aux étudiants sous conditions de ressources. Ce statut peut permettre à l'étudiant d'être exonéré des frais de scolarité et de la CVEC, voire des frais de candidature.

En général, ce statut est prévu principalement pour les formations des établissements publics ou privés en contrat avec l'État.

Les apprentis ne peuvent pas être boursiers, mais ils peuvent, comme les étudiants, bénéficier d'autres aides financières.

5

# PARCOURSUP VOUS AIDE → LA CARTE D'IDENTITÉ DE LA FORMATION

Sur la fiche formation Parcoursup, la **carte d'identité** vous facilite la lecture des **informations essentielles à vérifier** sur une formation.

La **carte d'identité** est affichée en haut de chaque fiche formation. L'indication des frais de scolarité et du diplôme obtenu au terme de la formation (dans un premier temps, l'intitulé du diplôme sera visible sur les fiches des formations bacs +3 des écoles d'ingénieur et de commerce et management ainsi que pour les diplômes d'établissements des autres domaines) est accessible en rubrique « Découvrir la formation et ses caractéristiques ».

REPUBLICQUE FRANÇAISE  
États  
Général

parcoursup  
Entrée dans l'enseignement supérieur

Calendrier 2024  
FAQ et tutos  
Me connecter

Carte d'identité de la formation

Regroupement IFSI Université de Limoges  
D.E Infirmier

ETABLISSEMENT  
ETABLISSEMENT PUBLIC

FORMATION  
FORMATION SÉLECTIVE  
FORMATION OUVRANT DROIT AUX BOURSES

IFSI CH Ussel - rentrée en septembre (19)  
D.E Infirmier (Statut d'apprenti possible sur tout ou partie des années, au-delà de la première)

Autres formations accessibles :  
IFSI CH Ussel - rentrée en septembre (19)

Partager la page

## Pour aller plus loin

Vous trouverez tous les renseignements sur la formation (contenu des enseignements, critères d'examen des vœux, chiffres d'accès à la formation, débouchés, taux de réussite et d'insertion professionnelle, etc.) dans les 6 rubriques de la fiche formation pour vous aider à faire un choix éclairé.

# EST-CE QUE TOUTES LES FORMATIONS POST-BAC SONT SUR PARCOURSUP ?

- 1** La quasi-totalité des **formations post-bac sous statut étudiant** sont sur Parcoursup.
  - Toutes les formations des établissements publics et privés ayant un contrat avec l'État sont sur Parcoursup.
  - Pour les établissements privés sans contrat avec l'État, seules les formations dont la qualité est préalablement validée par l'État sont sur Parcoursup.

Pour les **formations en apprentissage** présentes sur Parcoursup, il est également obligatoire que l'établissement ait obtenu préalablement la certification Qualiopi prévue par la loi du 5 septembre 2018.

- 2** Certaines formations post-bac proposées par des organismes privés sans contrat avec l'État existent, sont présentes sur des salons d'information ou des plateformes privées mais ne sont pas référencées sur Parcoursup. **Attention : la qualité de ces formations n'est pas validée par l'État.**

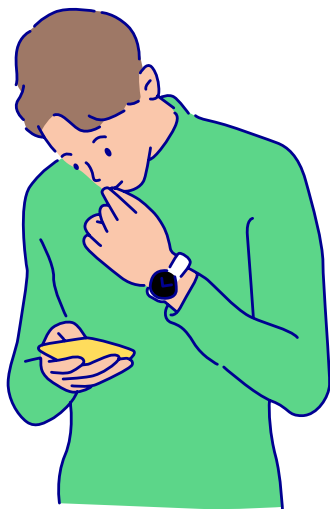
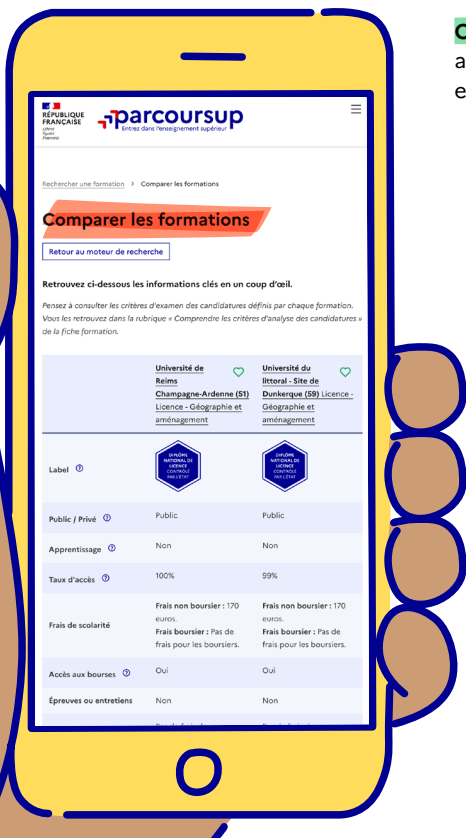
## LES FORMATIONS INSCRITES SUR PARCOURSUP PRENNENT-ELLES DES ENGAGEMENTS ?

**Oui.** Tous les établissements présents sur Parcoursup s'engagent à respecter la Charte de la procédure nationale de préinscription Parcoursup ; **ils doivent vous garantir :**

- **Une information juste et lisible pour tous :** les rubriques de la fiche formation Parcoursup sont communes à tous les établissements qui sont tenus de les renseigner avec précision.
- **La transparence des critères d'examen des vœux :** les établissements doivent décrire précisément la façon dont les candidatures seront examinées par leurs enseignants.
- **La réponse à vos questions :** les établissements doivent proposer un contact administratif et pédagogique pour répondre à vos questions. Un référent handicap est désigné pour accompagner ceux qui en ont besoin.
- **La liberté de choix :** le candidat formule librement ses vœux, sans les hiérarchiser, et peut faire ses choix sans pression parmi les propositions d'admission qu'il reçoit.
- **La protection des intérêts financiers des familles :** tous les frais sont affichés sur la fiche formation ; la demande d'acompte avant l'inscription est interdite ; une demande de remboursement des frais de scolarité est possible auprès de l'établissement en cas de changement d'inscription pour un autre établissement de Parcoursup. L'utilisation des coordonnées des candidats via Parcoursup ne doit pas aboutir à faire de la publicité auprès des candidats pour des formations qui ne sont pas référencées sur la plateforme Parcoursup de par leur non-éligibilité aux critères réglementaires.

# PEUT-ON COMPARER LES FORMATIONS ENTRE ELLES SUR PARCOURSUP?

**Oui.** Si vous voulez comparer les formations avant de faire des vœux, un **comparateur** est mis à votre disposition sur Parcoursup.



# QUELLES PRÉCAUTIONS PRENDRE SI VOUS VOULEZ CHOISIR UNE FORMATION QUI N'EST PAS SUR PARCOURSUP?

Si vous faites le choix d'une formation hors Parcoursup (qu'elle soit proposée en apprentissage ou non), pensez toujours à vérifier les informations suivantes auprès de votre interlocuteur :

- Quel est le statut de l'établissement qui porte la formation? Quelle est son ancienneté?
- Quelles sont les possibilités de poursuite d'études? Le diplôme obtenu vous permettrait-il de poursuivre des études à un niveau supérieur dans l'établissement mais aussi dans d'autres établissements?
- Quelles sont les modalités d'enseignement? (programmes, encadrement pédagogique, présentiel ou distanciel, etc.).
- Quels sont les taux de réussite et d'insertion professionnelle des diplômés?
- Quels sont les frais relatifs à la formation, vous demande-t-on de régler des frais de pré-inscription très tôt qui ne vous permettraient plus de changer d'avis au moment de la phase d'admission de Parcoursup?
- La capacité d'accueil annoncée est-elle garantie par l'établissement?



**Attention :** un établissement peut proposer à la fois des formations figurant sur Parcoursup et d'autres en dehors de Parcoursup. Veillez bien à vérifier l'ensemble des informations à votre disposition pour chaque formation envisagée.

Sachez enfin que le code de la consommation fait obligation aux établissements d'enseignement supérieur privés de mentionner sur leur site internet et dans les contrats les coordonnées d'un médiateur.

## Des services et des conseillers tout au long de la procédure pour répondre à vos questions



Le numéro vert **0 800 400 070**



La messagerie «**contact**»  
depuis votre dossier candidat



Instagram **@parcoursupinfo**



Twitter **@parcoursup\_info**



Facebook **@parcoursupinfo**