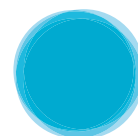


**DIPLÔME
NATIONAL DE
LICENCE
CONTRÔLÉ
PAR L'ÉTAT**

Diplôme national
délivré par
l'Université
d'Angers



UCO

**BRETAGNE
SUD**
UNIVERSITÉ
CATHOLIQUE DE L'OUEST

4 SEMAINES
DE STAGE MIN. / AN

PROFESSORAT DES ÉCOLES

LICENCE

Métiers

• Professeur des Écoles

Sous certaines conditions concernant vos résultats de L1 et de L2, vous pourrez être dispensés des épreuves d'admissibilité écrites et devenir donc automatiquement admissibles.

La licence Professorat des Écoles (LPE) a pour objectif d'engager le développement d'une culture professionnelle de professeur des écoles et atteste l'acquisition d'un socle de compétences et de connaissances correspondant à ce métier.

Elle prépare au concours de recrutement de professeur des écoles et à la poursuite d'études notamment dans un master mention enseignement et éducation professorat des écoles

La formation initie chaque étudiant aux enjeux du métier de professeur des écoles, de la recherche et aux méthodes scientifiques.

Points forts

Stage par année filière de 4 semaines minimum

Suivi personnalisé

(poursuite d'étude, insertion professionnelle, préparation aux concours)

Double diplôme possible : Licence + D.U. Breton



Coût de la formation

L1.....de 3270 à 6600 €¹¹ Tarif 2025-2026 basé sur le quotient familial
(un simulateur concernant l'ensemble des années est
disponible sur le site).

Les étudiants de l'UCO-BS peuvent obtenir des bourses nationales dans les mêmes conditions que les étudiants des universités d'État.

Candidature

Licence 1^{re} année
sur www.parcoursup.fr(réf. région Bretagne,
Licence Professorat des Écoles)

Filière non-sélective - 30 places

Candidature possible pour tous les
types de Bac (Bac général ou tech-
nologique recommandé).

Découvrez-nous

Chaque candidat peut contacter l'UCO-BS pour un **entretien d'orientation** sur ses attentes concernant la formation, son projet professionnel et son dossier scolaire.

Les lycéens peuvent assister à des cours à l'UCO-BS durant les vacances scolaires de Toussaint ou d'hiver.

Responsable

Ségolène LE MOUILLOUR
segolene.le.mouillour@uco.fr

Objectifs de la formation

Préparer les étudiants au CRPE, avec une logique de « classe préparatoire » exigeante, fondée sur l'entraînement intensif aux épreuves écrites et orales, pour viser la réussite au concours dès la fin de la L3.

La licence professorat des écoles (LPE) forme et initie chaque étudiant :

- à l'acquisition de solides connaissances fondamentales pour enseigner le français, les mathématiques et l'ensemble des champs disciplinaires de l'école afin de répondre à l'exigence de la polyvalence ;
- à la connaissance et à l'appréhension des principes et des valeurs de la République ainsi que du fonctionnement du système éducatif français afin d'agir de manière responsable dans le cadre d'une mission d'enseignement ;
- à l'acquisition des compétences transversales leur permettant de développer une pensée critique afin notamment d'appréhender les concepts et les enjeux d'égalité sociale, d'égalité filles-garçons, de responsabilité sociétale, d'éthique, de mondialisation, d'interculturalité, de développement durable et de transition écologique ;
- à la découverte progressive du métier de professeur des écoles, notamment par les stages d'observation et de pratique accompagnée dans les écoles pour une meilleure appréhension des missions afférentes au métier de professeur des écoles.

PROGRAMME

L1 L2 L3

BC 1 | S'approprier les savoirs pour enseigner à l'école primaire

Mathématiques et pensée informatique	80h	80h	80h
Français et compétences langagières	80h	80h	80h
Sciences et technologies	36h	36h	36h
Histoire, géographie, enseignement moral et civique	36h	36h	36h
Éducation physique et sportive	36h	36h	36h
Langue vivante étrangère (validation niveau B2)	36h	36h	36h
Enseignements artistiques	36h	36h	36h
Transition écologique et développement durable		10h	20h
Renforcement ou approfondissement disciplinaire (options à choix)	4h	28h	28h

BC 2 | Analyser les caractéristiques des situations et des contextes d'enseignement-apprentissage

Développement de l'enfant, mécanismes et processus d'apprentissage	16h		8h
Spécificités des cycles et des niveaux d'enseignement	8h	8h	
Diversité des élèves	10h		
Pratiques d'enseignement	8h	16h	24h
Évaluation au service des apprentissages	6h	8h	8h

BC 3 | S'approprier le cadre institutionnel d'exercice du métier

Valeurs et principes de la République	10h	8h	8h
Système éducatif français	16h	10h	
Droits et devoirs du fonctionnaire			8h
Relations avec les familles et les partenaires de l'école	12h	12h	12h
Enjeux éducatifs de l'enseignement scolaire	8h	8h	8h

BC 4 | Construire son projet professionnel

Partage d'expériences	8h	8h	4h
Accompagnement des stages	20h	20h	10h
Travail en équipe et réalisation de projets collectifs		10h	
Enjeux et usage des outils numériques	18h		
Enjeux et usage de l'intelligence artificielle dans le champ éducatif	10h		
Découverte d'autres métiers dans le champ de l'éducation et de la formation	12h		

BC 5 | Adaptation à chaque territoire

Société inclusive et éducation			
Initiation à la recherche en éducation			
Langues régionales			

Poursuite d'études

Master «Enseignement et Éducation (M2E)» mention professeur des écoles.

40 ans
D'EXPIÉRIENCE

13 décembre 2025

9h30 à 13h

24 janvier 2026

9h30 à 17h (en continu)

7 février 2026

9h30 à 13h

PORTES
OUVERTES