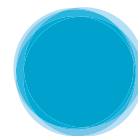


**DIPLÔME  
NATIONAL DE  
LICENCE  
CONTRÔLÉ  
PAR L'ÉTAT**

Diplôme national  
délivré par  
l'Université  
d'Angers



**UCO** BRETAGNE  
SUD  
UNIVERSITÉ  
CATHOLIQUE DE L'OUEST

**11 SEMAINES**  
DE STAGE EN 3 ANS

**50** étudiants  
/ promotion

LICENCE

# PSYCHOLOGIE

## Métiers

- **SANTÉ / SOCIAL** - Psychologue, Psychothérapeute, Éducateur spécialisé, Éducateur jeunes enfants, Assistant social, Animateur socio-culturel...
- **ENTREPRISE** - Psychologue, Chargé de bilan de compétences, Chargé de recrutement, Chargé de l'aide à l'insertion professionnelle, GRH, Assistant GRH, Manager, Auditeur social...
- **ENSEIGNEMENT / SCOLAIRE** - Professeur des écoles, Psychologue scolaire, Formateur, Conseiller d'orientation, Enseignant-chercheur...
- **PROJETS** - Chargé d'audit, Chargé de missions, Chargé d'études...

La licence de psychologie est le premier grade conduisant au titre de psychologue [bac+5]. Cette licence généraliste permet :

- d'acquérir des connaissances dans les différents domaines de la psychologie et dans les disciplines connexes associées
- de développer des savoir-faire méthodologiques, une distance critique, un esprit d'analyse et de synthèse

## Points forts

- Un effectif d'environ 50 étudiants qui permet un suivi individualisé.
- Des stages dès la 1ère année.
- Des rencontres avec des professionnels.
- Un accompagnement des étudiants sur leur projet personnel et professionnel durant les 3 années de licence.
- Possibilité d'intégrer une université partenaire à l'étranger dans le cadre d'un programme d'échanges (Érasmus...).
- Double diplôme possible : Licence + D.U. Breton



## Coût de la formation

L1.....de 3270 à 6600 €<sup>1</sup>

<sup>1</sup> Tarif 2025-2026 basé sur le quotient familial (un simulateur concernant les 3 années de licence est disponible sur le site).

Les étudiants de l'UCO-BS peuvent obtenir des bourses nationales dans les mêmes conditions que les étudiants des universités d'État.

## Candidature

### Licence 1<sup>re</sup> année

sur [www.parcoursup.fr](http://www.parcoursup.fr) (réf. région Bretagne, Licence Psychologie).

Assistante de la formation : Mme Isabelle Letemplé  
02 97 46 33 60 ou [iletemple@uco.fr](mailto:iletemple@uco.fr)

### Licence 2<sup>ème</sup> année

Sous réserve de places, accès de droit pour les L1 psychologie. Intégration possible après une L1 d'une autre mention ou un BTS/DUT via une commission de validation des acquis.

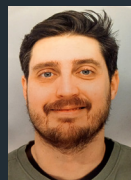
Candidature dès le mois de décembre sur [vannes.uco.fr](http://vannes.uco.fr)

## Découvrez-nous

Chaque candidat peut contacter l'UCO-BS pour un **entretien d'orientation** sur ses attentes concernant la formation, son projet professionnel et son dossier scolaire.

Les lycéens peuvent **assister à des cours** à l'UCO-BS durant les vacances scolaires d'hiver.

## Pour tout renseignement



Responsable  
Édouard GIUDICELLI  
[egiudicelli@uco.fr](mailto:egiudicelli@uco.fr)

## Validation de la licence

La licence se prépare en 3 ans. Une année compte 2 semestres constitués d'UE (unités d'enseignement) correspondant à 60 crédits ECTS (30 crédits ECTS / semestre). Pour valider sa licence (6 semestres), l'étudiant doit obtenir 180 crédits ECTS.

### + ÉVALUATION ET RYTHME

- De la L1 à la L3 : contrôle continu intégral
- 20 h de cours et 20 h de travail personnel par semaine. Environ 250 h de formation par semestre.
- Possibilité de poursuivre la licence à l'étranger dans le cadre du dispositif Erasmus.
- 380 h obligatoires de stage sont prévues au cours de la licence.

## Contenu de la formation sur 3 ans

### Tronc commun

#### + ENSEIGNEMENTS FONDAMENTAUX

- **psychologie sociale**, étude des comportements de l'individu dans un groupe,
- **psychologie du développement** de l'enfant, de l'adolescent, de l'adulte,
- **psychologie clinique et psychopathologie**, étude des fonctionnements psychiques et des comportements normaux et pathologiques,
- **psychologie générale et cognitive**, étude du fonctionnement intellectuel (ex : langage, mémoire, apprentissages, émotions),
- **neuropsychologie**, la cellule, le neurone.

#### + MÉTHODES ET TECHNIQUES

- **psychosociologie**, analyse du fonctionnement d'une organisation et de ses mécanismes,
- **méthodologie clinique**, méthodes et outils utilisés par le psychologue (entretien, écoute, observation, posture...),
- **méthodologie expérimentale**, expérience à partir de thèmes de recherche (perception par rapport aux visuels, l'ouïe, l'odeur...),

→ **neuropsychologie** : étude du cerveau (les hémisphères cérébraux, l'intelligence artificielle, les neurones...).

#### + ENSEIGNEMENTS LIBRES (AU CHOIX)

- Responsabilité - Engagement : gestion de projets, prise de responsabilité, engagement bénévole,
- Langue des signes,
- TOEIC/TOEFL.

#### + MATIÈRES OUTILS

- Anglais,
- Métiers de la psychologie,
- Statistiques,
- Accompagnement au stage,
- Méthodologie du travail universitaire,
- Culture numérique.

Organisation de journées professionnelles pendant lesquelles les étudiants assisteront à des conférences, discussions de psychologues.

Système de tutorat destiné à accompagner les étudiants dans leur travail personnel.

## Spécialisation (au choix) en L1 et L2

#### + Psychologie

- le handicap,
- psycho-criminologie,
- violences intra-familiales,
- psychologie interculturelle,
- psychologie du genre, ...

#### + Solidarité et économie sociale

- aide sociale et protection de l'enfance,
- introduction au développement durable,
- introduction à l'économie sociale et solidaire,
- sociologie de la santé, ...

#### + SHS et RH

- les SHS dans l'entreprise,
- insertion et réinsertion sociales et professionnelles,
- gestion de conflit, conciliation et médiation,
- rôles et enjeux des RH, ...

## Poursuite d'études

#### + A l'UCO

Masters en psychologie clinique, psychologie sociale et du travail, développement du territoire et économie sociale et solidaire, sciences sociales et ressources humaines, sciences de l'éducation | DU coaching professionnel | Titre RNCP responsable en ressources humaines.

#### + Autres possibilités

- Sur concours : écoles de psychomotricité, d'éducateurs spécialisés, d'assistants sociaux, d'infirmiers...
- Autres formations du sanitaire et du social...
- Masters en psychologie, sciences humaines et sociales, ressources humaines, ergonomie...
- Possibilité de poursuite en doctorat pour travailler dans la recherche...

POSSIBILITÉ DE

**4 MOIS**  
À L'ÉTRANGER

dans le cadre d'une convention avec une université étrangère

40 ans  
D'EXPÉRIENCE



PORTES  
OUVERTES

13 décembre 2025  
9h30 à 13h

24 janvier 2026  
9h30 à 17h (en continu)

7 février 2026  
9h30 à 13h