

LYCEE JEANNE D'ARC – SAINT IVY PONTIVY

B.T.S. TOURISME



Les métiers auxquels mène le BTS tourisme ...

Les Métiers du conseil, de la conception et de la vente de voyages/Séjours et de Prestations touristiques

- Agences de voyage
- Voyagistes
- Offices du tourisme



Les Métiers d'accueil et d'accompagnement de clientèles

- Offices de Tourisme,
- Villages de vacances,
- Hôtels à vocation touristique



Ce BTS s'adresse aux étudiants qui souhaitent travailler dans **le secteur du tourisme au sens large**

- **Une 1^{ère} année** permettant de découvrir toutes les facettes de ce secteur

- **Une 2^{ème} année** permettant d'affiner son projet



Un BTS mettant l'accent sur les techniques de la relation client et de la communication

LES ENSEIGNEMENTS

en 1^{ère} et 2^{ème} année

➤ **Culture générale et expression**

LES ENSEIGNEMENTS

en 1^{ère} et 2^{ème} année

- **Communication en langues vivantes étrangères (+ LV3 Italien)**

- **Découvrir les pays étrangers à l'aide de différents supports (brochures, vidéos, articles de presse ...).**
- **Maitriser le vocabulaire nécessaire pour travailler dans différentes structures.**
- **S 'exprimer aisément aussi bien à l'oral qu'à l'écrit.**

LES ENSEIGNEMENTS

en 1^{ère} et 2^{ème} année

- **Gestion de la relation clientèle
touristique
(accueil, accompagnement , vente)**

LES ENSEIGNEMENTS

en 1^{ère} et 2^{ème} année

➤ **Elaboration d'une prestation
touristique :**

Tourisme et territoire

Droit et organisation du tourisme

**Mercatique et conception de
produit touristique**

LES ENSEIGNEMENTS

en 1^{ère} et 2^{ème} année

- **Gestion de l'information touristique**

INFORMATIQUE ET OUTILS MULTI-MEDIA

- **Création graphique**
- **Communication Web 2.0**
- **Logiciels spécialisés du secteur touristique : information, réservation, banque de données,**

LES ENSEIGNEMENTS

en 1^{ère} et 2^{ème} année

- **Parcours de professionnalisation**

LES ENSEIGNEMENTS
en 1^{ère} et 2^{ème} année

LES ATELIERS
PROFESSIONNELS

En situation professionnelle 1/2
journée

LE PARCOURS DE PROFESSIONNALISATION

**AU COURS DES 2 ANNEES, CHAQUE ETUDIANT VA
CONSTRUIRE SON PARCOURS PROFESSIONNEL ET
VALIDER DES COMPETENCES :**

- Avec l'aide et les conseils de l'équipe enseignante
- Par les 3 stages réalisés
- Par les rencontres professionnelles ponctuelles (Voyages, conférences,...)
- Avec l'élaboration de fiches de compétences

EPREUVES FACULTATIVES

- PARCOURS DE PROFESSIONNALISATION A L'ETRANGER
- PROJET DE SPECIALISATION

UN CONTACT PERMANENT AVEC LE MILIEU PROFESSIONNEL

Par des stages (14 semaines)

**Par des interventions de professionnels
des différents secteurs**

**Par des visites d'entreprises touristiques
et des voyages d'étude**

EVALUATIONS ET EXAMEN

Ce BTS prépare à un diplôme qui s'obtient à proportion égale par :

- Des épreuves en Contrôle Continu de Formation (CCF)**
- Un examen final**

LE PROFIL DES FUTURS ETUDIANTS

- **Un bon niveau de culture générale**
- **Une grande curiosité (actualités, nouveaux métiers, ...)**
- **Autonomie dans le travail**
- **Travail en équipe**
- **Aptitude à la communication**

LE PROFIL DES FUTURS ETUDIANTS

- **Bonne maitrise des langues étrangères**
- **Mobilité géographique**
- **Sens commercial**
- **Aptitudes aux outils informatiques et de communication**

Les voyages d'études

Indispensables lorsque l'on suit une formation « Tourisme », les voyages d'études sont organisés par les étudiants.



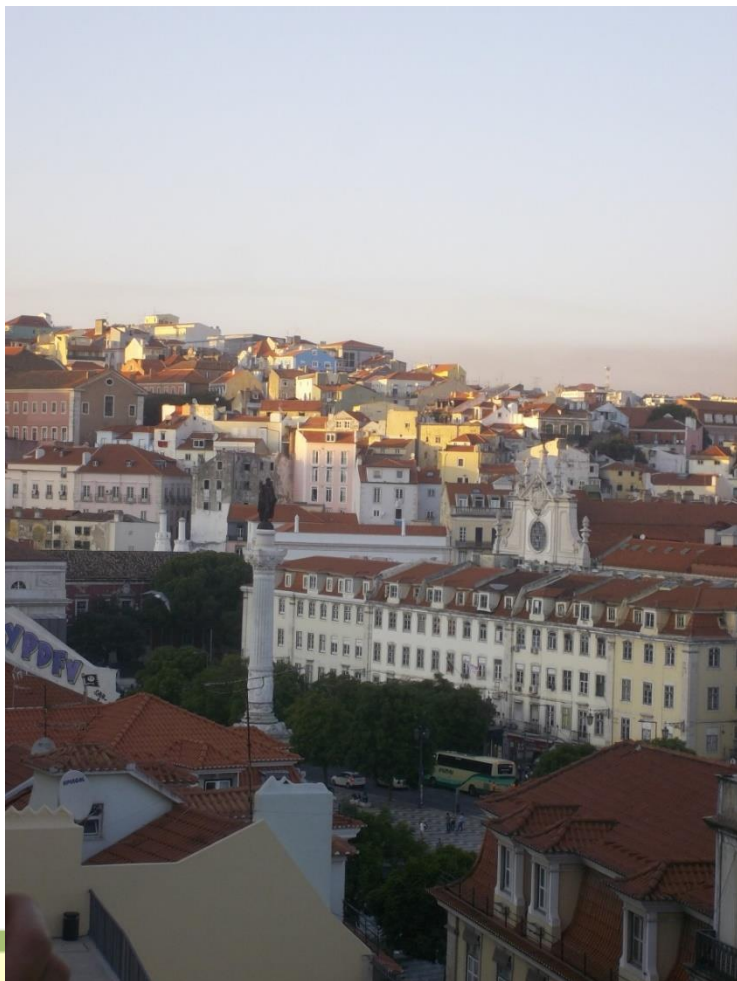
ANDALOUSIE – AVRIL 2013



GRECE – SEPTEMBRE 2014



LISBONNE – SEPTEMBRE 2015



MONTENEGRO – OCTOBRE 16



Photo : © www.micheljulien.com

MALTE – OCTOBRE 17



GRECE – OCTOBRE 18



NEW YORK – NOVEMBRE 2019



Des sorties « journées »



Cies maritimes

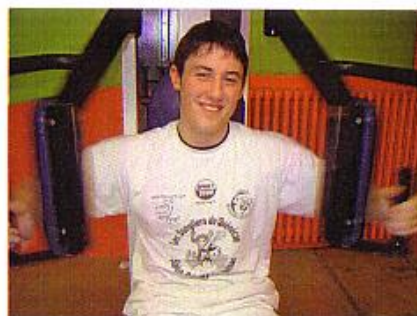


Cies aériennes



Villages de vacances

LE SPORT PROPOSE AUX ETUDIANTS



L'APRES B.T.S.

De nombreuses licences professionnelles permettent aux étudiants de se spécialiser dans un domaine découvert lors du BTS :

- Ecotourisme
- Hôtellerie
- Guidage
- Evènementiel
- ...

INSCRIPTIONS : PARCOURS SUP



parcoursup
Entrez dans l'enseignement supérieur

[C'est quoi ?](#) [Calendrier](#) [Rechercher une formation](#) [FAQ](#) [Parcours+](#) [Contact](#)

[Se connecter](#)

21 DÉCEMBRE - 20 JANVIER

Découvrir
les formations

20 JANVIER - 11 MARS INCLUS

S'inscrire et
ajouter ses vœux

12 MARS - 8 AVRIL INCLUS

Compléter son dossier
et confirmer ses vœux

27 MAI - 16 JUILLET

Phase d'admission
principale



Je consolide mon projet
d'orientation en participant aux
Journées Portes Ouvertes dans les
établissements

Les dates sont indiquées sur chaque fiche
de présentation des formations

[Chercher une formation](#)



Je m'inscris sur Parcoursup

Comment s'inscrire ?

[S'inscrire](#)



Je consulte le moteur de recherche
des formations et j'ajoute mes vœux

[Nos conseils pour formuler et
confirmer vos vœux](#)

[Accéder à son dossier](#)



Les Tchats Parcoursup



Bac et Parcoursup 2021 :

Suivez-nous sur
les réseaux sociaux



Parcoursup
@parcoursup_info



Portes ouvertes 2021

**Samedi 13 Février
– 08h30/12h30**

Site SAINT-IVY

02 97 25 01 69

**Samedi 13 Mars
09h00 / 12h30**

SUR RENDEZ-VOUS