

# Une diversité des formations pour une intégration professionnelle réussie

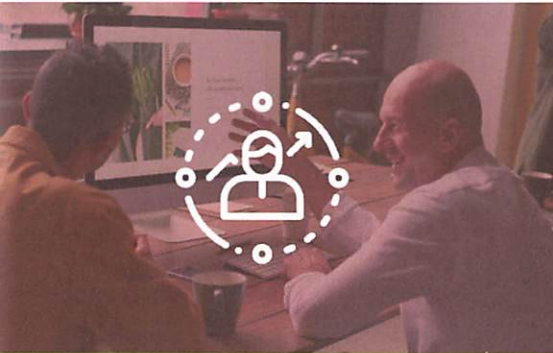
Formations principalement ouvertes aux bacheliers de voie professionnelle (tertiaire), technologique (STMG) et de l'enseignement général.

› Détail des enseignements sur [www.stpaul-stgeorges.fr](http://www.stpaul-stgeorges.fr)

## BTS **GPME**

### Gestion de la PME

Collaborateur direct du dirigeant  
Gestionnaire polyvalent



#### MISSIONS

- › Participer à la gestion des **relations avec les clients et les fournisseurs** dans les dimensions administratives, humaines, comptables et commerciales
- › Gérer le **personnel**
- › Contribuer à la **gestion des risques** de la PME

#### STAGES

**12 SEMAINES / 2 ANS**

dans une entreprise du secteur privé de type PME-PMI

## BTS **SAM**

### Support à l'Action Managériale

Collaborateur spécialisé dans la communication, l'animation et la coordination de projets



#### MISSIONS

- › Apporter son appui en assurant des missions d'interface, de coordination et d'organisation dans le domaine **administratif** dans un environnement national et **international**
- › Assurer la gestion de dossiers dans un contexte professionnel **digitalisé**

#### STAGES

**14 à 17 SEMAINES / 2 ANS**

le stage de 1ère année à l'étranger ou en France  
dans une entreprise à vocation internationale

## BTS **CG**

### Comptabilité Gestion

Spécialiste de la gestion en entreprise ou en cabinet comptable



#### MISSIONS

- › Réaliser les opérations **comptables, fiscales et sociales**
- › Assurer les **prévisions** et la préparation **des décisions**

#### STAGES

**10 SEMAINES / 2 ANS**

6 semaines la première année  
et 4 semaines la seconde année

## BTS **MCO**

### Management Commercial Opérationnel

Management Commercial Opérationnel  
Spécialiste de l'activité commerciale sédentaire



#### MISSIONS

- › Manager et gérer un **rayon**
- › Gérer la **relation commerciale** avec les clients
- › Animer l'**équipe** commerciale

#### STAGES

**16 SEMAINES / 2 ANS**

Deux classes en **formation initiale** – voie scolaire

Une classe en **alternance** – contrat d'apprentissage  
Chaque semaine : 2 jours au Pôle sup. St Paul et 3 jours en entreprise

## Ces formations de niveau Bac+2 permettent une poursuite d'études

› en **Universités** (Licences généralistes professionnelles, diplômes de spécialisation)

› en **Écoles Supérieures de Commerce**

› en **Écoles Spécialisées à Bac+3**

## TITRE RNCP 6 BAC+3 EPM

Event Project Manager « Chef de Projet Événementiel »

L'UNIMEV et le SYNPEXE sont partenaires de cette formation.  
A ce titre, les apprentissages principaux, relatifs aux métiers de chef de projet dans l'événementiel, sont animés par des professionnels.

## TITRE RNCP 6 BAC+3 AREP-ST PAUL

Chargé(e) des Ressources Humaines

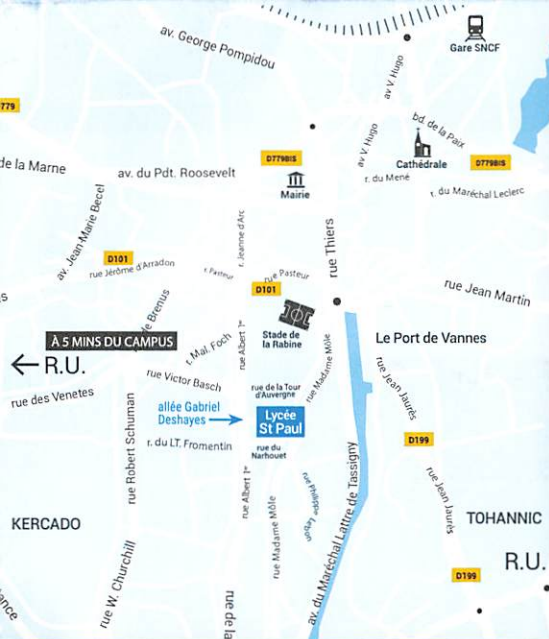
Formation délivrée par SUP des RH, très complète et opérationnelle vous prépare à devenir des professionnels reconnus dans toutes les fonctions RH.

## TITRE RNCP 6 BAC+3 AREP-ST PAUL

Responsable du Développement et du Pilotage Commercial

Formation délivrée par le collège de Paris, qui permet d'acquérir les compétences nécessaires à un futur cadre commercial, tant dans la définition et la mise en œuvre d'un plan d'actions commerciales que dans le management d'une équipe de vendeurs.





## Plan d'accès / contact

### Campus St Paul St Georges

#### Pôle Supérieur

12, allée Gabriel Deshayes  
B.P. 558 – 56017 Vannes cedex

Admissions : parcoursup

#### Informations

Tél. : 02 97 46 61 30

Mail : secretariat.sup@stpaul-stgeorges.fr



## PORTES OUVERTES

Vendredi 28 janvier 2022

17h30 - 20h00

Samedi 26 février 2022

09h00 - 17h00

www.stpaul-stgeorges.fr

Réalisation Campus St Paul St Georges - Ne pas jeter sur la voie publique

## Un parcours de réussite jusqu'au niveau BAC+3

Un parcours sécurisé de trois années après le baccalauréat.

- Les deux premières années en BTS suivi par une entrée en bac+3 au sein du campus St Paul St Georges.
- Des exemples de parcours de trois années :
  - BTS 1ère et seconde année puis Titre RNCP 6 « Chargé(e) RH »
  - BTS 1ère et seconde année puis Titre RNCP 6 « Chef(fe) de projet évènementiel »
  - BTS 1ère et seconde année puis Titre RNCP 6 « Responsable du développement et pilotage commercial »

### ► un accompagnement personnalisé

- Tutorat prof-étudiant, « la journée d'accueil des BTS »
- Orientation (conseillère d'orientation, forum « Post BTS »)

### ► ouverture sur l'environnement socio-économique

- Voyages pédagogiques à l'étranger ou en France
- Simulations d'entretiens d'embauche
- Conférences
- Visites d'entreprises
- Participation au « printemps de l'entreprise »
- Participation à des salons professionnels

### ► les stages

#### • Des partenariats

Avec de nombreuses entreprises et administrations de la région vannetaise (la Poste, des établissements financiers, des mairies, des cabinets comptables, des PME, des GSA/GSS...)

#### • Des stages à l'étranger

Aide pour la constitution des dossiers de bourse de mobilité :  
Charte Erasmus, Conseil régional, OFAJ Allemagne...  
Mise en place d'actions pour financer les stages ou les voyages pédagogiques.

- Un réseau d'entreprises accueillant chaque année nos étudiants : en Grande-Bretagne, à Malte, en Allemagne, en Espagne.

### ► certifications proposées

- TOEIC  
Test d'évaluation des compétences en langue anglaise utilisée dans un contexte professionnel.
- Projet « VOLTAIRE »  
La certification en orthographe de référence en France.

les atouts  
du  
**Pôle  
Sup.**

du Campus St Paul St Georges



## Un accompagnement vers la réussite dans l'enseignement supérieur

### BTS

#### GPME

Gestion de la PME

#### SAM

Support à l'Action Managériale

#### CG

Comptabilité Gestion

#### MCO

Management Commercial Opérationnel  
également en Alternance (AREP)

### BAC+3

#### TITRE RNCP 6 EPM

Chef de Projet Évènementiel

#### TITRE RNCP 6 AREP/ST PAUL

Chargé(e) des Ressources Humaines

#### TITRE RNCP 6 AREP/ST PAUL

Responsable du Développement et du  
Pilotage Commercial

