

Vivre au lycée

Bénéficiaire

du partenariat développé avec les entreprises nationales et internationales

d'un établissement à taille humaine

d'un internat (avec 36 places post-bac)

de clubs et de structures associatives

(théâtre, musique, journal, relaxation, activités périscolaires, culturelles et sportives)

Les tarifs 2020/2021

une année d'internat : 1421.32€

une année de demi-pension :

- forfait 5 jours : 518.75 €

- forfait 4 jours : 419.10 €

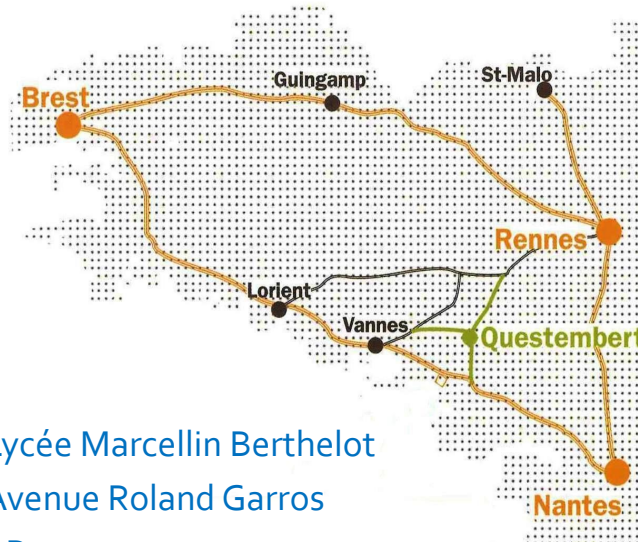
(en fonction de l'emploi du temps)

Les aides financières

Bourses d'enseignement supérieure

Communication

Gare SNCF à proximité



Lycée Marcellin Berthelot

Avenue Roland Garros

BP 90010

56231 QUESTEMBERT CEDEX

Tel. 02 97 26 12 06

E-mail : ce.0561641e@ac-rennes.fr

www.lycee-marcellinberthelot-questembert.ac-rennes.fr

Pour tout renseignement sur les transports scolaires, contacter

Région Bretagne

Service transport de l'antenne de Vannes

10, rue Saint-Tropez 56000 VANNES

02 22 51 42 00

antennedevannes.transports@bretagne.bzh



Formations professionnelles post bac

Lycée Marcellin Berthelot

académie
Rennes

Éducation
nationale

Liberté • Égalité • Fraternité
RÉPUBLIQUE FRANÇAISE

lycée des Métiers
Matériaux plastiques et composites,
outillages

Lycée Marcellin Berthelot

QUESTEMBERT [56]

BREVET DE TECHNICIEN
SUPÉRIEUR

CONCEPTION DES PROCESSUS
DE RÉALISATION DE PRODUITS
OPTION A : PRODUCTION UNITAIRE
(CPRP a)



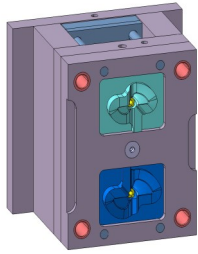
PORTES OUVERTES 2021

Vendredi 29 janvier

Samedi 30 janvier



Le métier



Partie mobile du moule d'hélice

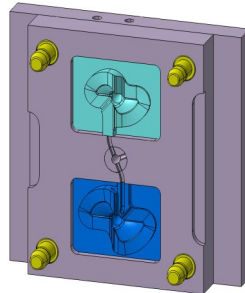
Le technicien supérieur Conception des Processus de Réalisation de Produits, travaille dans les domaines de la réalisation de sous-ensembles mécaniques. C'est un spécialiste des procédés de production par enlèvement ou addition de matières. Il conçoit les processus qui y sont associés (définition, industrialisation

, réalisation assemblage et contrôle).

Le technicien supérieur Conception des Processus de Réalisation de Produits s'insère dans des entreprises de taille variable dont les principaux secteurs d'activités sont : l'aéronautique, le ferroviaire, l'automobile, le bâtiment, l'énergie, le médical, le nautisme ...

Au sein de son entreprise, ses activités consistent à :

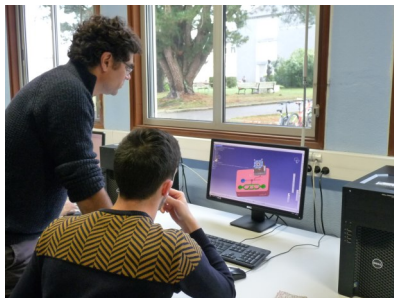
- Apporter une réponse technique et économique à une demande.
- Concevoir des processus de réalisation.
 - Préparer, lancer et optimiser la production d'un sous ensemble.
 - Gérer la réalisation d'un sous-ensemble.
 - Encadrer des équipes
 - Collaborer avec des partenaires.



Partie fixe du moule d'hélice



Hélices numérisées



Aptitudes et motivation de l'élève

La classe de BTS CPRP est accessible depuis le Bac STI2D, à partir du Bac S «Sciences de l'Ingénieur» ou de Bacs Professionnels : «Technicien Outilleur», «Technicien d'Usinage» «Microtechnique», «Edpi».

Le futur candidat doit avoir le goût du concret de la conception à la réalisation. Il doit être soigneux, ordonné, rigoureux et méticuleux. De plus il doit savoir analyser une situation, poser un problème afin de le résoudre, produire et concevoir des idées originales mais également apprécier le travail en équipe et la communication.



Moule hélice réalisé

Formation

La formation en BTS CPRP se fait sur deux ans. Elle se décompose en 2 types d'enseignement :

Enseignement général :

- Français, anglais, mathématiques, sciences physiques.

Enseignement professionnel :

- Participer à la réponse à une affaire, concevoir la production, initialiser la production et gérer la réalisation.
- Enseignement professionnel en langue vivante étrangère en co-intervention.
- Mathématiques et enseignement professionnel en co-intervention.

Accompagnement personnalisé : 1,5 h.

Durant sa formation, l'étudiant réalise un stage métier de 6 à 8 semaines en entreprise.

Débouchés

A l'issue de cette formation, le titulaire du BTS CPRP peut :

- **POURSUIVRE DES ÉTUDES** pour une spécialisation ou un approfondissement dans un domaine particulier :
 - * **Licences Professionnelles .**
 - * **Ecoles d'ingénieurs.**
 - * **Mentions complémentaires.**

MOCN 5 axes UGV
(Usinage Grande Vitesse)



Machine à électroérosion
par enfonçage



Banc de pré réglage
pour outils de coupe



- **ENTRER DANS LA VIE ACTIVE**

Grâce à sa qualification, il pourra exercer :

- * au bureau d'étude pour chiffrer, concevoir la pièce ou l'outil en fonction du cahier des charges d'un client.
- * au bureau des méthodes pour organiser, planifier la fabrication des pièces ou outils.
- * aux ateliers pour réaliser, assembler, mettre au point de façon à optimiser les pièces produites.