



Les qualités essentielles.

La pratique de métier demande une excellente maîtrise technique, mais aussi de la sensibilité, du goût pour les belles choses et les harmonies de matières et de couleurs. Des connaissances en dessin et en histoire de l'art sont indispensables.

Conditions d'admissions en CAP 1 an.

Candidat ayant au moins un diplôme de niveau 3.



PORTES OUVERTES
22 et 23 mars 2024

Disciplines et activités

- Tapissiererie
- 5 semaines de Période de Formation en Milieu Professionnel.
- Dessin technique.
- Arts appliqués.
- Prévention, santé, environnement.

Dossier de candidature :

À demander auprès du GRETA-CFA à partir du mois de janvier à : greta.agvannes@ac-rennes.fr

Lycée des Métiers d'Art Bertrand Du Guesclin
50 rue Pierre Allio, 56400 Brec'h - Tél. 02 97 24 06 53



LYCÉE DES MÉTIERS D'ART
Bertrand Du Guesclin
www.lycee-duguesclin.fr

ACADÉMIE
DE RENNES
Liberté
Égalité
Fraternité

Région
BRETAGNE

LYCÉE DES MÉTIERS D'ART DU GUESCLIN



"DEVENEZ TAPISSIER DÉCORATEUR"

Certificat d'Aptitude Professionnelle en 1 an

En apprentissage

Tapissier, tapissière en Décor, CAP en 1 an.

Le tapissier, la tapissière confectionne des rideaux, voilages, stores, draperies, coussins, housses de chaise, décors de fenêtres et de lits, lors de l'aménagement des intérieurs à usage professionnel et privé.



Le ou la titulaire du diplôme connaît les matières (étoffes, passementerie) et les outillages utilisés dans l'ameublement.

Il prépare les matières premières, coupe, assemble et coud tous les éléments textiles du décor.

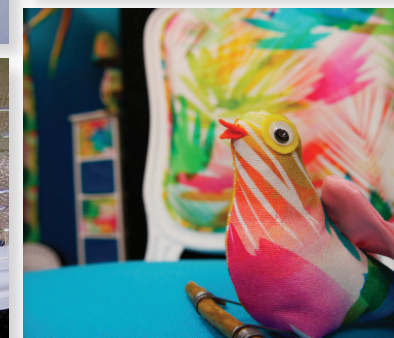


Spécialistes des tissus, le tapissier, la tapissière donnent du caractère aux intérieurs les plus variés.

Tapissier, tapissière en Siège, CAP en 1 an.

Le tapissier, la tapissière réalise la garniture et la couverture des sièges de style ou contemporains, de canapés et de lits.

Le ou la titulaire du diplôme connaît les matériaux traditionnels et les techniques de garnissage (crin végétal, animal, mousse synthétique), les étapes de fabrication. Il procède aux finitions avec des clous ou de la passementerie.



Contre-indications :

Problème de dos, asthme, allergies à la poussière, aux colles ou aux vernis, daltonisme.